

P02	10.03.16	DPS	—	REVIZE	JL	RT
P01	14.02.14	---			--	--
REV	DATUM	POZNÁMKA			KRESLIL	KONTR

jestico + whites

Štefánikova 43a Praha 5 150 00 Czech Republic
t +420 257 310 460 f +420 257 310 452 w jesticoandwhites.com

architecture + interior design london + prague

STAVEBNÍK

MĚSTO ČERNOŠICE

PROJEKT

STAVEBNÍ ÚPRAVY A PŘÍSTAVBA
KARLŠTEJNSKÁ Č.P. 259
K.Ú. ČERNOŠICE 539139

ČÁST PROJEKTU / PROFESE

D.1.1.

ARCHITEKTONICKO STAVEBNÍ ŘEŠENÍ

ODPOVĚDNÝ PROJEKTANT

SEAN JONATHAN CLIFTON R/00055

PROJEKTANT

ING. ARCH. RADEK TEICHMAN
ING. ARCH. JAKUB LOUČKA
ARCH. EMILIA PATEROVÁ

±0,000 = 212,79 m.n.m. B.p.v.

NÁZEV VÝKRESU

VÝKAZ TRUHLÁŘSKÝCH VÝROBKŮ

STAVEBNÍ OBJEKT

RAZÍTKO, PODPIS

PARÉ

MĚŘÍTKO 1:20

4xA4 FORMÁT

STUPEŇ PROJEKTU

PDPS

ČÍSLO VÝKRESU

ČÁST

ODDÍL

REVIZE

2507-D-105

D.1.1. c.

P02

TR01

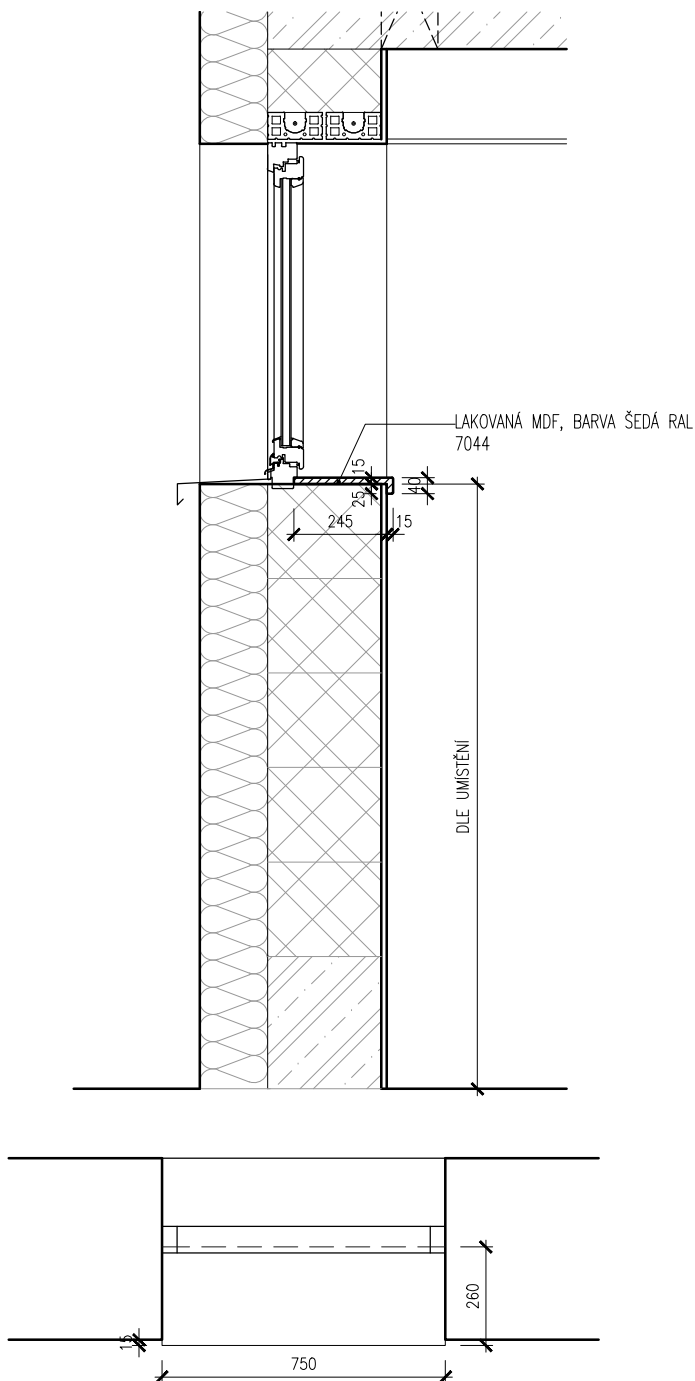
VNITŘNÍ PARAPET

SCHÉMA PRVKU:

M 1:20

POČET KUSŮ

1PP	1NP	2NP	3NP	STR	CELKEM
-	1	-	-	-	1



POZNÁMKA:

- TOTO NENÍ VÝROBNÍ DOKUMENTACE. DOKUMENTACE POUZE PRO NACENENÍ.
- VÝROBNÍ DOKUMENTACE BUDE PŘEDLOŽENA ARCHITEKTOVI KE SCHVÁLENÍ.
- VEŠKERÉ ROZMĚRY NUTNO OVĚŘIT NA STAVBĚ DLE SKUTEČNÉHO PROVÁDĚNÍ.
- KOTEVNÍ PRVKY JSOU SOUČÁSTÍ DODÁVKY PRVKŮ.
- VZOREK POVRCHOVÉ ÚPRAVY, PROFILACE A BAREVNOSTI BUDE PŘEDLOŽEN INVESTOROVÍ A ARCHITEKTOVI KE SCHVÁLENÍ

TR02

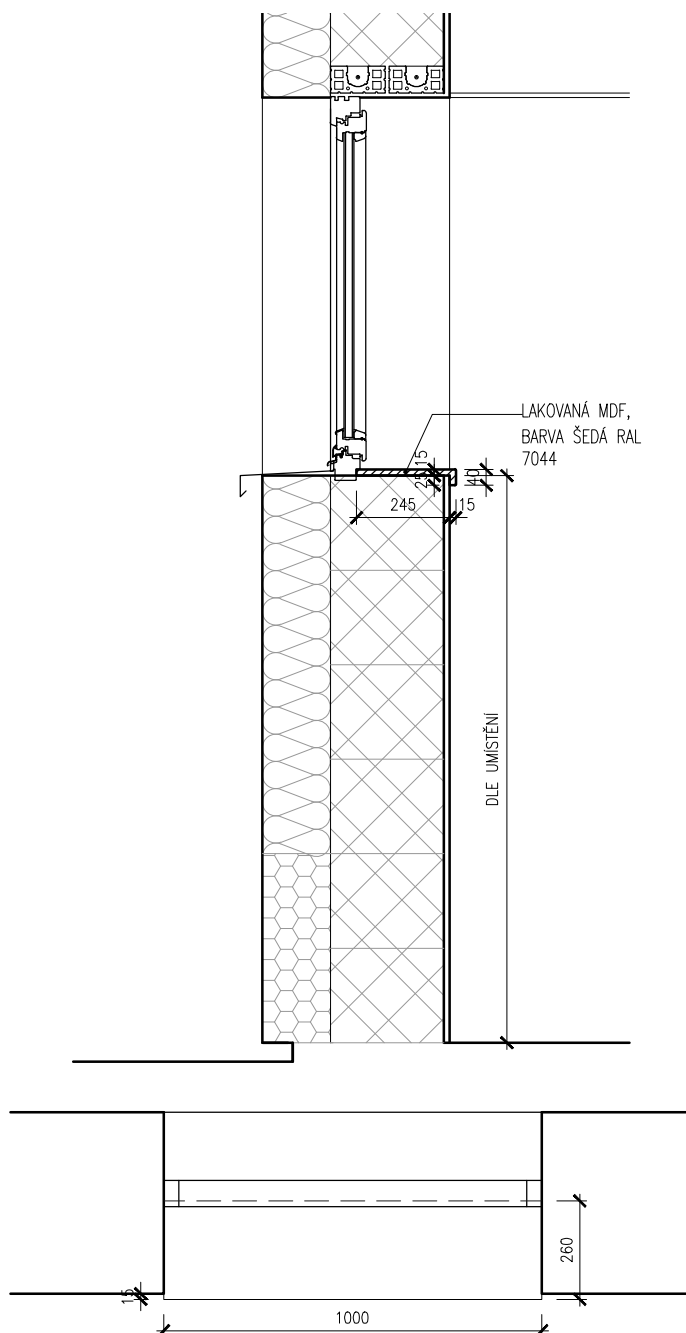
VNITŘNÍ PARAPET

SCHÉMA PRVKU:

M 1:20

POČET KUSŮ

1PP	1NP	2NP	3NP	STR	CELKEM
3	4	-	-	-	7



POZNÁMKA:

- TOTO NENÍ VÝROBNÍ DOKUMENTACE. DOKUMENTACE POUZE PRO NACENENÍ.
- VÝROBNÍ DOKUMENTACE BUDE PŘEDLOŽENA ARCHITEKTOVI KE SCHVÁLENÍ.
- VEŠKERÉ ROZMĚRY NUTNO OVĚŘIT NA STAVBĚ DLE SKUTEČNÉHO PROVÁDĚNÍ.
- KOTEVNÍ PRVKY JSOU SOUČÁSTÍ DODÁVKY PRVKŮ.
- VZOREK POVRCHOVÉ ÚPRAVY, PROFILACE A BAREVNOSTI BUDE PŘEDLOŽEN INVESTOROVÍ A ARCHITEKTOVI KE SCHVÁLENÍ

TR03

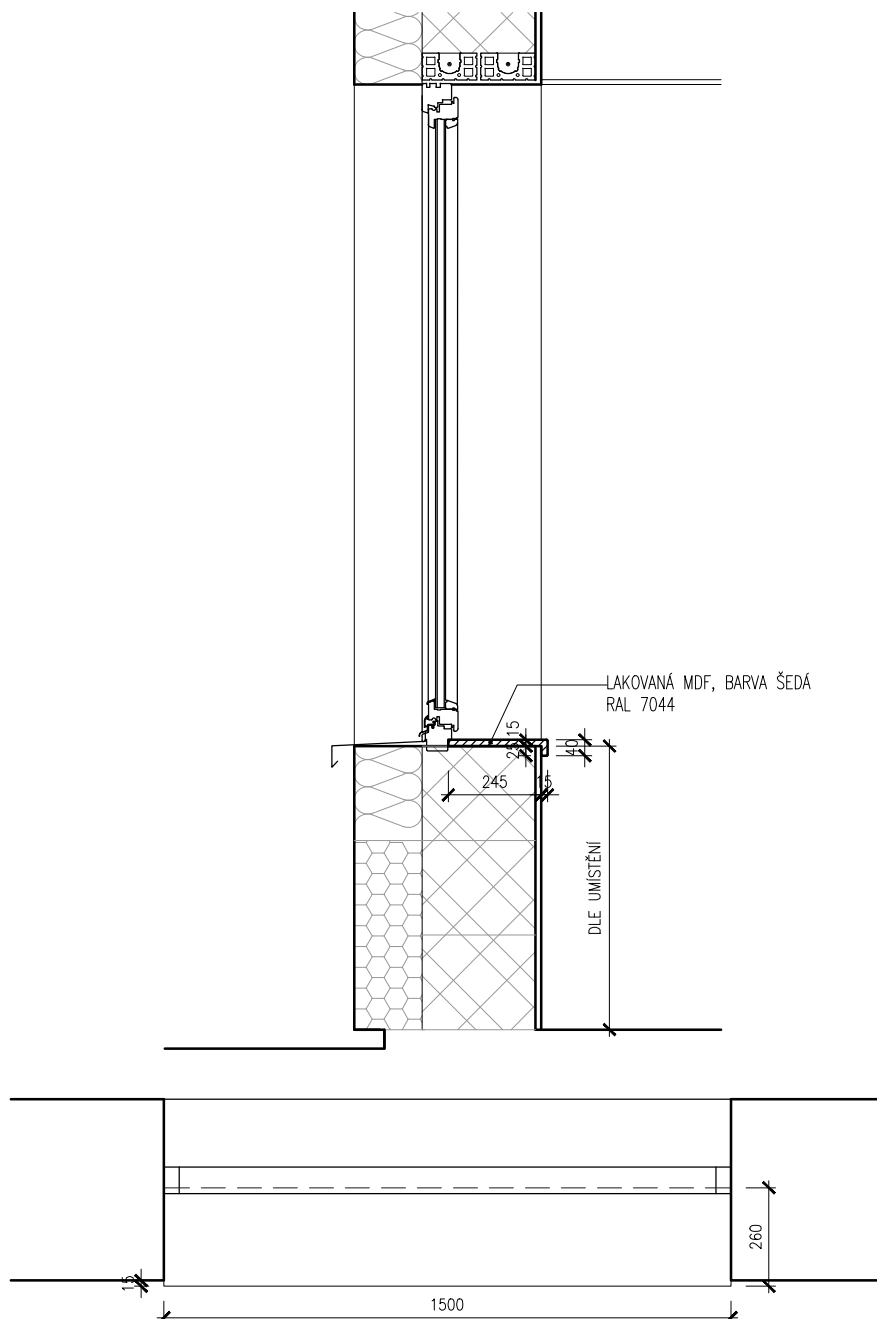
VNITŘNÍ PARAPET

SCHÉMA PRVKU:

M 1:20

POČET KUSŮ

1PP	1NP	2NP	3NP	STR	CELKEM
3	2	-	-	-	5



POZNÁMKA:

- TOTO NENÍ VÝROBNÍ DOKUMENTACE. DOKUMENTACE POUZE PRO NACENENÍ.
- VÝROBNÍ DOKUMENTACE BUDE PŘEDLOŽENA ARCHITEKTOVI KE SCHVÁLENÍ.
- VEŠKERÉ ROZMĚRY NUTNO OVĚŘIT NA STAVBĚ DLE SKUTEČNÉHO PROVÁDĚNÍ.
- KOTEVNÍ PRVKY JSOU SOUČÁSTÍ DODÁVKY PRVKŮ.
- VZOREK POVRCHOVÉ ÚPRAVY, PROFILACE A BAREVNOSTI BUDE PŘEDLOŽEN INVESTOROVÍ A ARCHITEKTOVI KE SCHVÁLENÍ

TR04

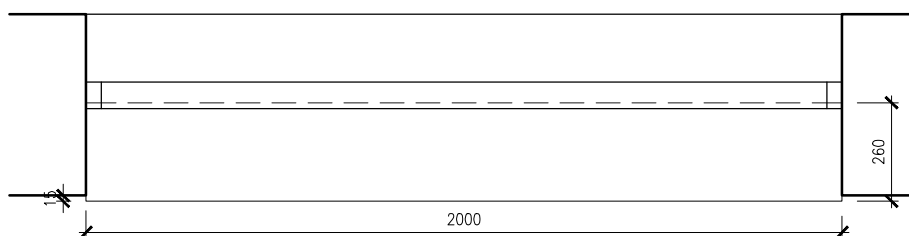
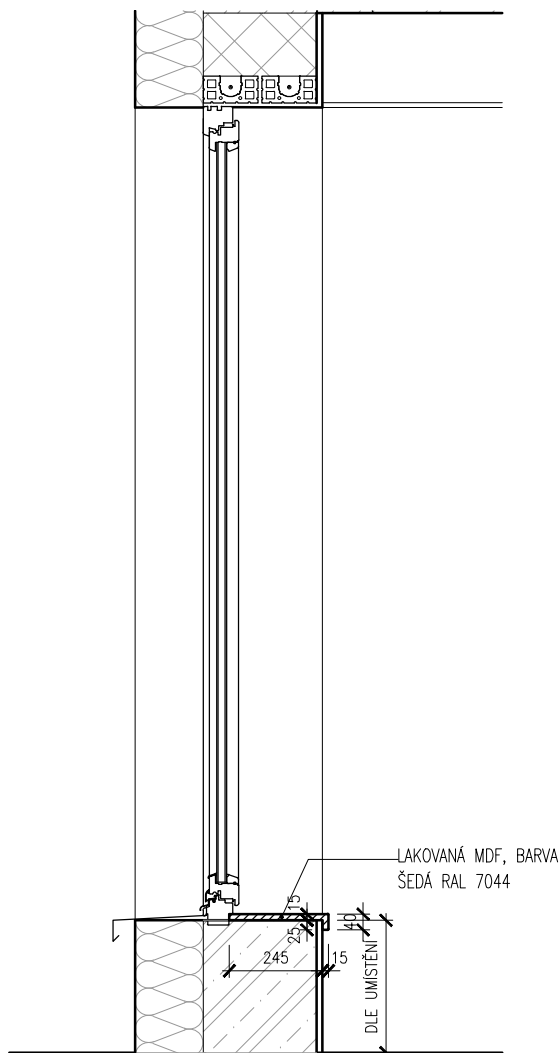
VNITŘNÍ PARAPET

SCHÉMA PRVKU:

M 1:20

POČET KUSŮ

1PP	1NP	2NP	3NP	STR	CELKEM
1	3	-	-	-	4



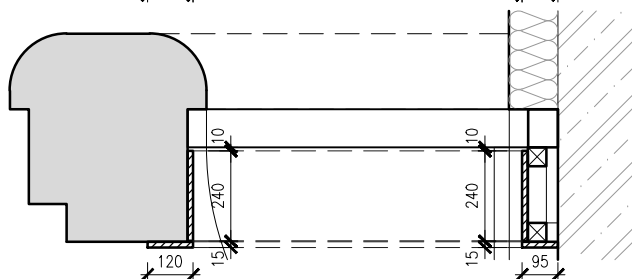
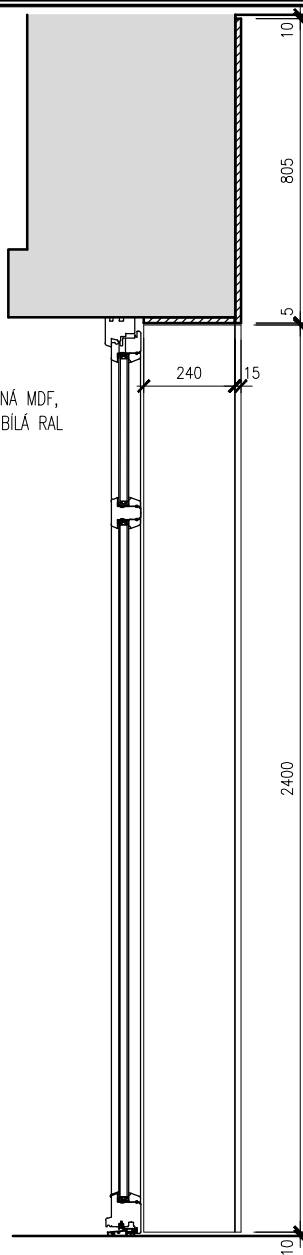
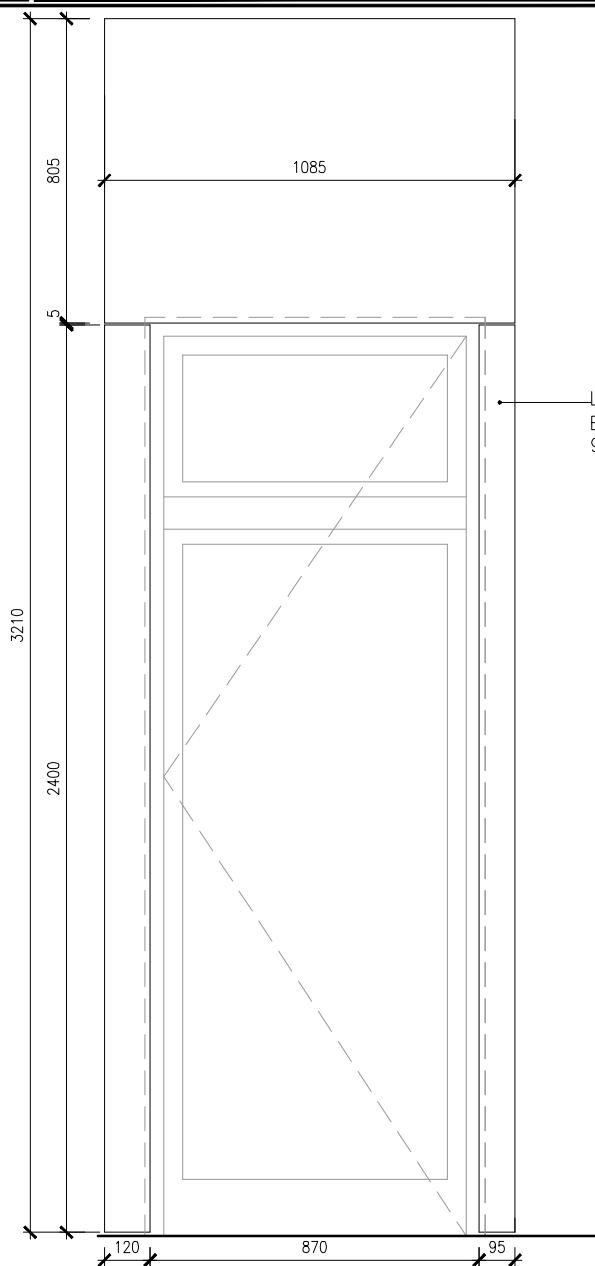
POZNÁMKA:

- TOTO NENÍ VÝROBNÍ DOKUMENTACE. DOKUMENTACE POUZE PRO NACENENÍ.
- VÝROBNÍ DOKUMENTACE BUDE PŘEDLOŽENA ARCHITEKTOVI KE SCHVÁLENÍ.
- VEŠKERÉ ROZMĚRY NUTNO OVĚŘIT NA STAVBĚ DLE SKUTEČNÉHO PROVÁDĚNÍ.
- KOTEVNÍ PRVKY JSOU SOUČÁSTÍ DODÁVKY PRVKŮ.
- VZOREK POVRCHOVÉ ÚPRAVY, PROFILACE A BAREVNOSTI BUDE PŘEDLOŽEN INVESTOROVÍ A ARCHITEKTOVI KE SCHVÁLENÍ

TR05

OSTĚNÍ DVEŘÍ XD1.4

SCHÉMA PRVKU:
M 1:20



POČET KUSŮ

1PP	1NP	2NP	3NP	STR	CELKEM
-	1	-	-	-	1

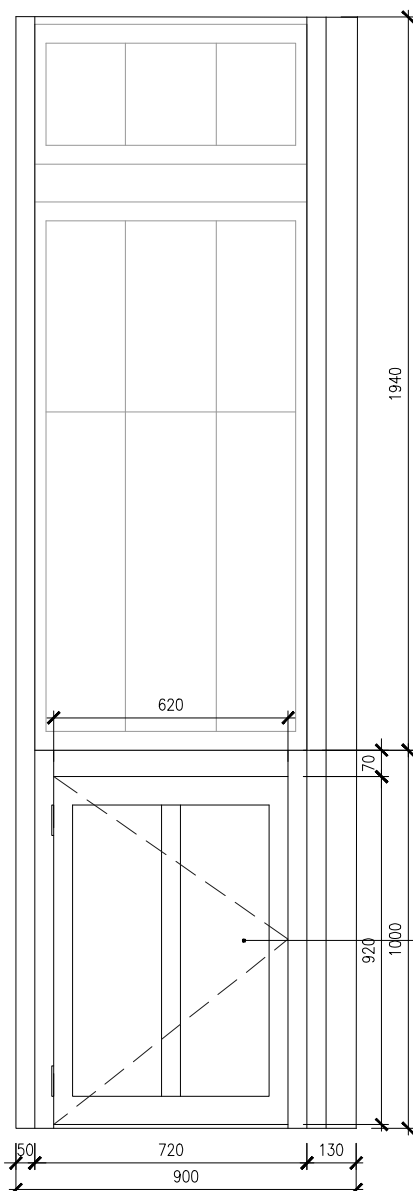
POZNÁMKA:

- TOTO NENÍ VÝROBNÍ DOKUMENTACE. DOKUMENTACE POUZE PRO NACENENÍ.
- VÝROBNÍ DOKUMENTACE BUDE PŘEDLOŽENA ARCHITEKTOVI KE SCHVÁLENÍ.
- VEŠKERÉ ROZMĚRY NUTNO OVĚŘIT NA STAVBĚ DLE SKUTEČNÉHO PROVÁDĚNÍ.
- KOTEVNÍ PRVKY JSOU SOUČÁSTÍ DODÁVKY PRVKŮ.
- VZOREK POVRCHOVÉ ÚPRAVY, PROFILACE A BAREVNOSTI BUDE PŘEDLOŽEN INVESTOROVÍ A ARCHITEKTOVI KE SCHVÁLENÍ

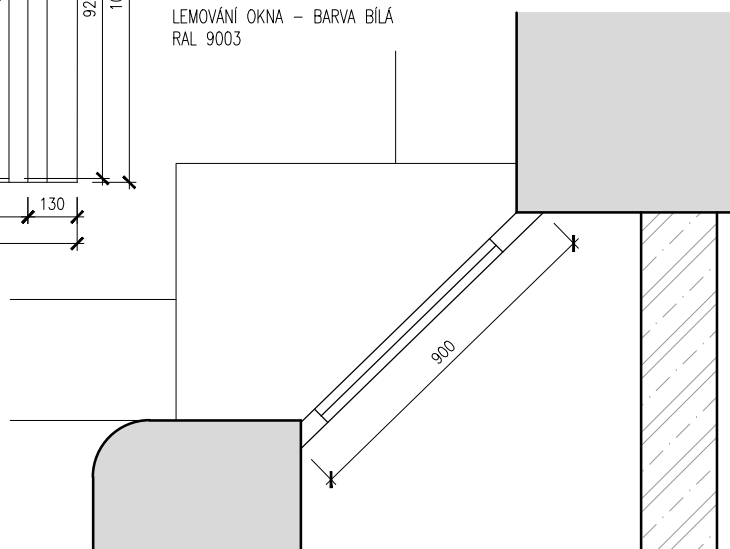
TR06

KOPIE LEMOVÁNÍ OKNA 03.17

SCHÉMA PRVKU:
M 1:20



KOPIE STÁVAJÍCÍCH DVÍŘEK A
LEMOVÁNÍ OKNA – BARVA BILÁ
RAL 9003



POČET KUSŮ

1PP	1NP	2NP	3NP	STR.	CELKEM
-	-	-	1	-	1

POZNÁMKA:

- TOTO NENÍ VÝROBNÍ DOKUMENTACE. DOKUMENTACE POUZE PRO NACENENÍ.
- VÝROBNÍ DOKUMENTACE BUDE PŘEDLOŽENA ARCHITEKTOVI KE SCHVÁLENÍ.
- VEŠKERÉ ROZMĚRY NUTNO OVĚŘIT NA STAVBĚ DLE SKUTEČNÉHO PROVÁDĚNÍ.
- KOTEVNÍ PRVKY JSOU SOUČÁSTÍ DODÁVKY PRVKŮ.
- VZOREK POVRCHOVÉ ÚPRAVY, PROFILACE A BAREVNOSTI BUDE PŘEDLOŽEN INVESTOROVÍ A ARCHITEKTOVI KE SCHVÁLENÍ

TR07

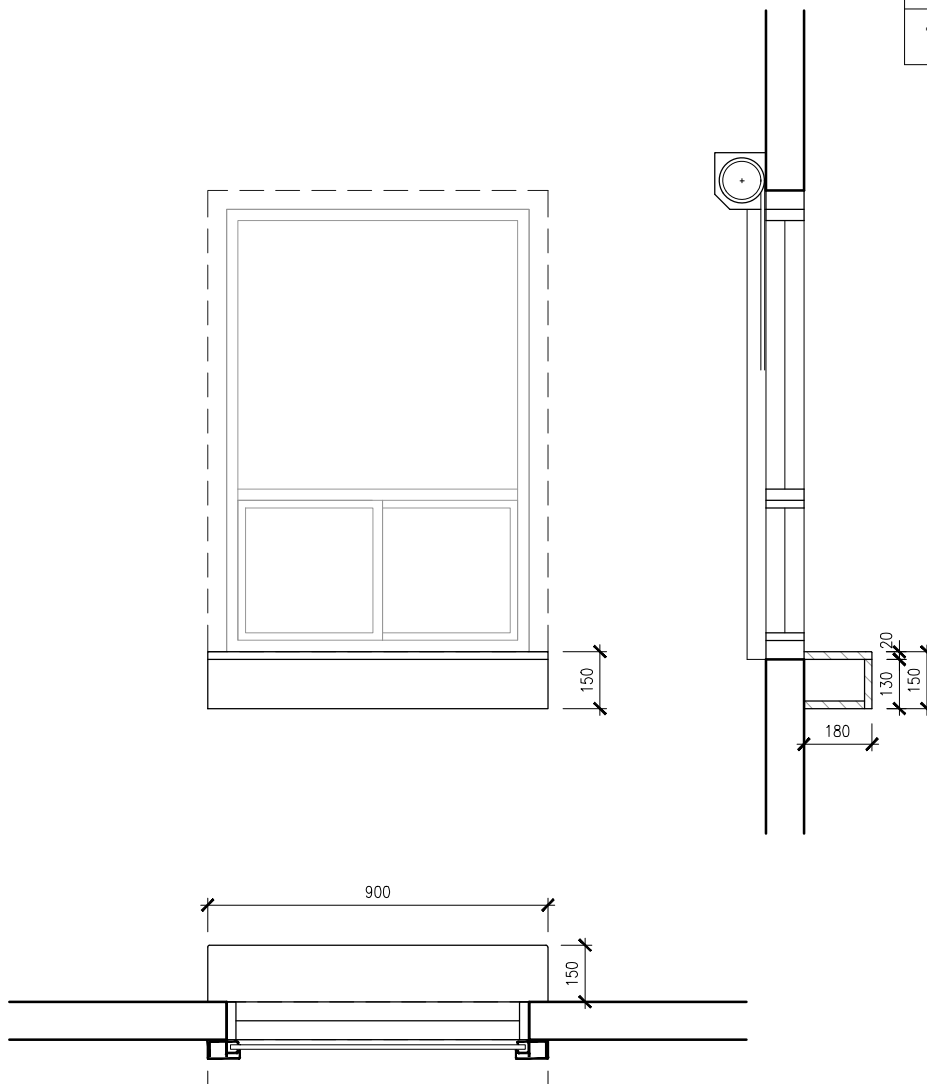
BEZPĚČNOSTNÍ PŘEPÁŽKA – MĚSTSKA POLICIE

SCHÉMA PRVKU:

M 1:20

POČET KUSŮ

1PP	1NP	2NP	3NP	STR	CELKEM
1	-	-	-	-	1



POZNÁMKA:

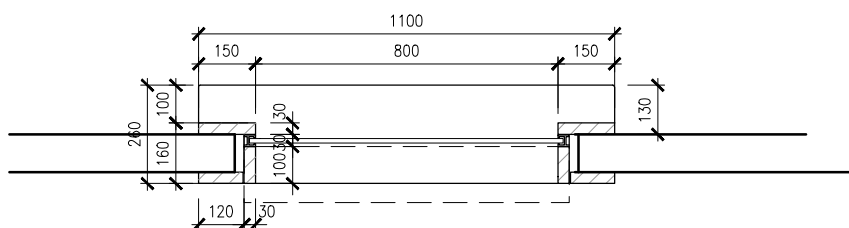
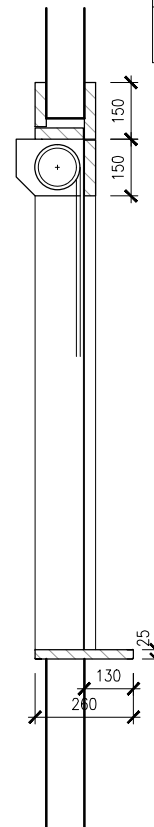
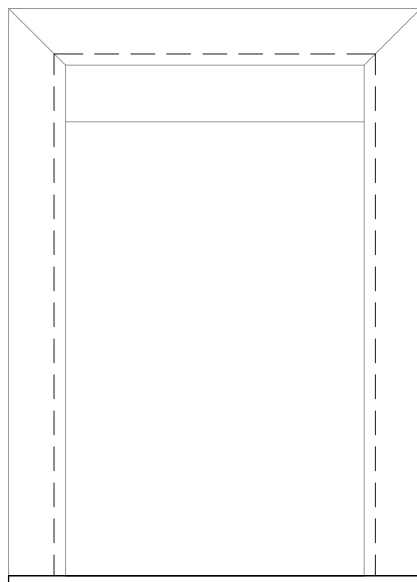
- TOTO NENÍ VÝROBNÍ DOKUMENTACE. DOKUMENTACE POUZE PRO NACENENÍ.
- VÝROBNÍ DOKUMENTACE BUDE PŘEDLOŽENA ARCHITEKTOVI KE SCHVÁLENÍ.
- VEŠKERÉ ROZMĚRY NUTNO OVĚŘIT NA STAVBĚ DLE SKUTEČNÉHO PROVÁDĚNÍ.
- KOTEVNÍ PRVKY JSOU SOUČÁSTÍ DODÁVKY PRVKŮ.
- VZOREK POVRCHOVÉ ÚPRAVY, PROFILACE A BAREVNOSTI BUDE PŘEDLOŽEN INVESTOROVÍ A ARCHITEKTOVI KE SCHVÁLENÍ

TR08

PŘEPÁŽKA – PODATELNA

SCHÉMA PRVKU:

M 1:20



POČET KUSŮ

1PP	1NP	2NP	3NP	STR	CELKEM
-	1	-	-	-	1

POZNÁMKA:

- TOTO NENÍ VÝROBNÍ DOKUMENTACE. DOKUMENTACE POUZE PRO NACENENÍ.
- VÝROBNÍ DOKUMENTACE BUDE PŘEDLOŽENA ARCHITEKTOVI KE SCHVÁLENÍ.
- VEŠKERÉ ROZMĚRY NUTNO OVĚŘIT NA STAVBĚ DLE SKUTEČNÉHO PROVÁDĚNÍ.
- KOTEVNÍ PRVKY JSOU SOUČÁSTÍ DODÁVKY PRVKŮ.
- VZOREK POVRCHOVÉ ÚPRAVY, PROFILACE A BAREVNOSTI BUDE PŘEDLOŽEN INVESTOROVÍ A ARCHITEKTOVI KE SCHVÁLENÍ